

Renvooi elektra

elektra volgens NEN 1010

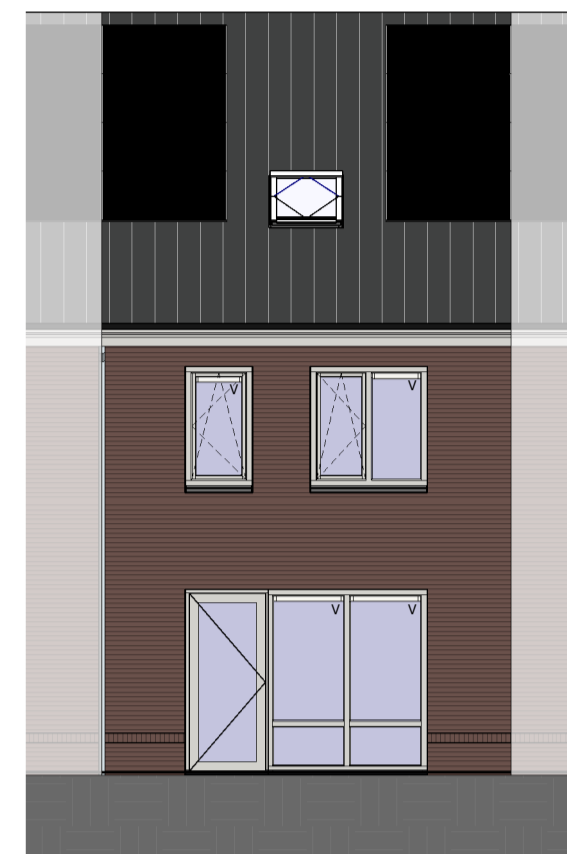
- < enkele wandcontactdoos geaard
- > dubbele wandcontactdoos geaard
- > aansluitpunt 3 fasen, nul en beschermingscontact (perilex)
- > enkelpolige schakelaar
- > dubbele schakelaar
- > wisselschakelaar
- > aansluitpunt onbedraad
- > aansluitpunt bedraad
- > aansluitpunt omvormer PV-installatie
- plafondlichtpunt
- wandlichtarmatuur
- > wandlichtpunt
- ⊙ bedrukker
- ⊕ schel
- ⊕ rookmelder
- ⊕ atzuigpunt mv (plafond)
- radiator
- pv pv-panelen
- th thermostaat
- v.v. vloerverwarming
- hwa hemelwaterafvoer
- ll loze leiding
- mv mechanische ventilatie

TOELICHTING:
- Hoeveelheden en posities pv-panelen zijn indicatief en kunnen per bouwnr. verschillen.



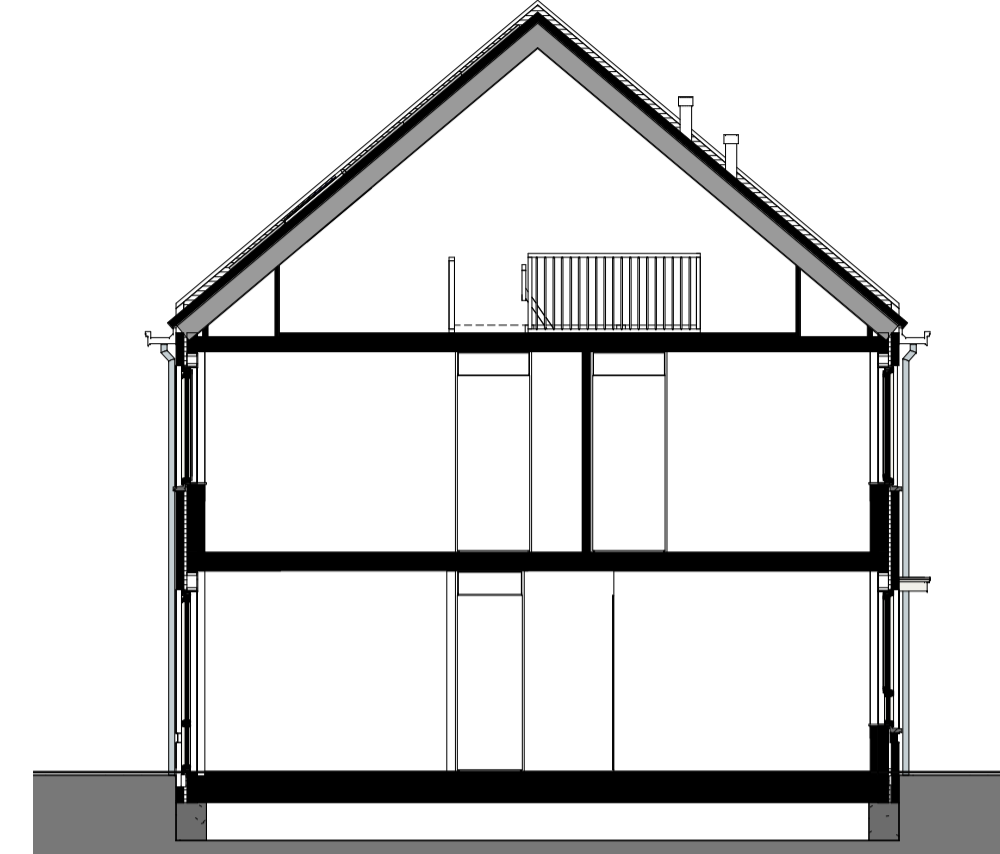
bwnr 03, 04, 09, 10, 14 en 21
type A1.2

voorgevel



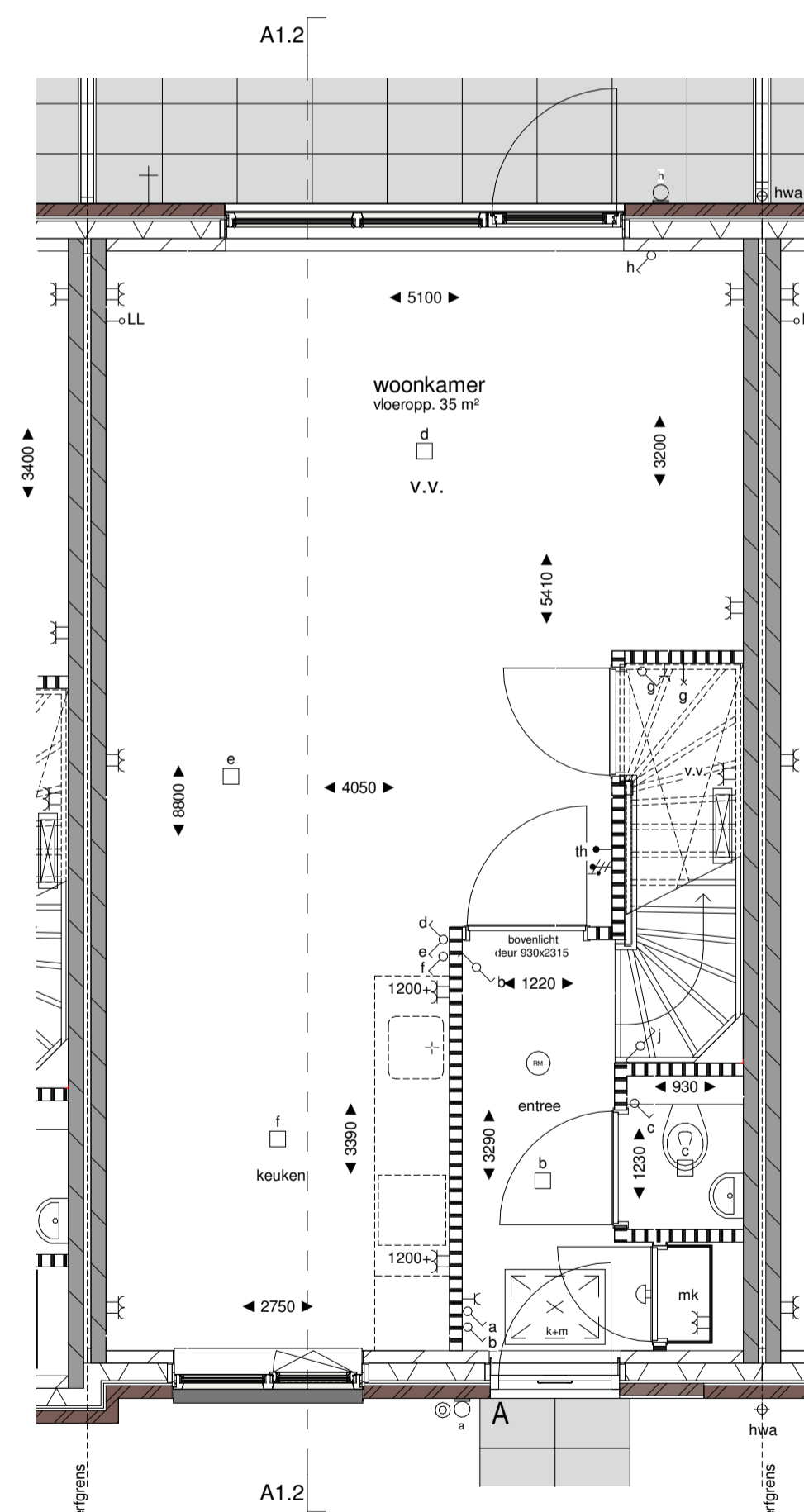
bwnr 03, 04, 09, 10, 14 en 21
type A1.2

achtergevel



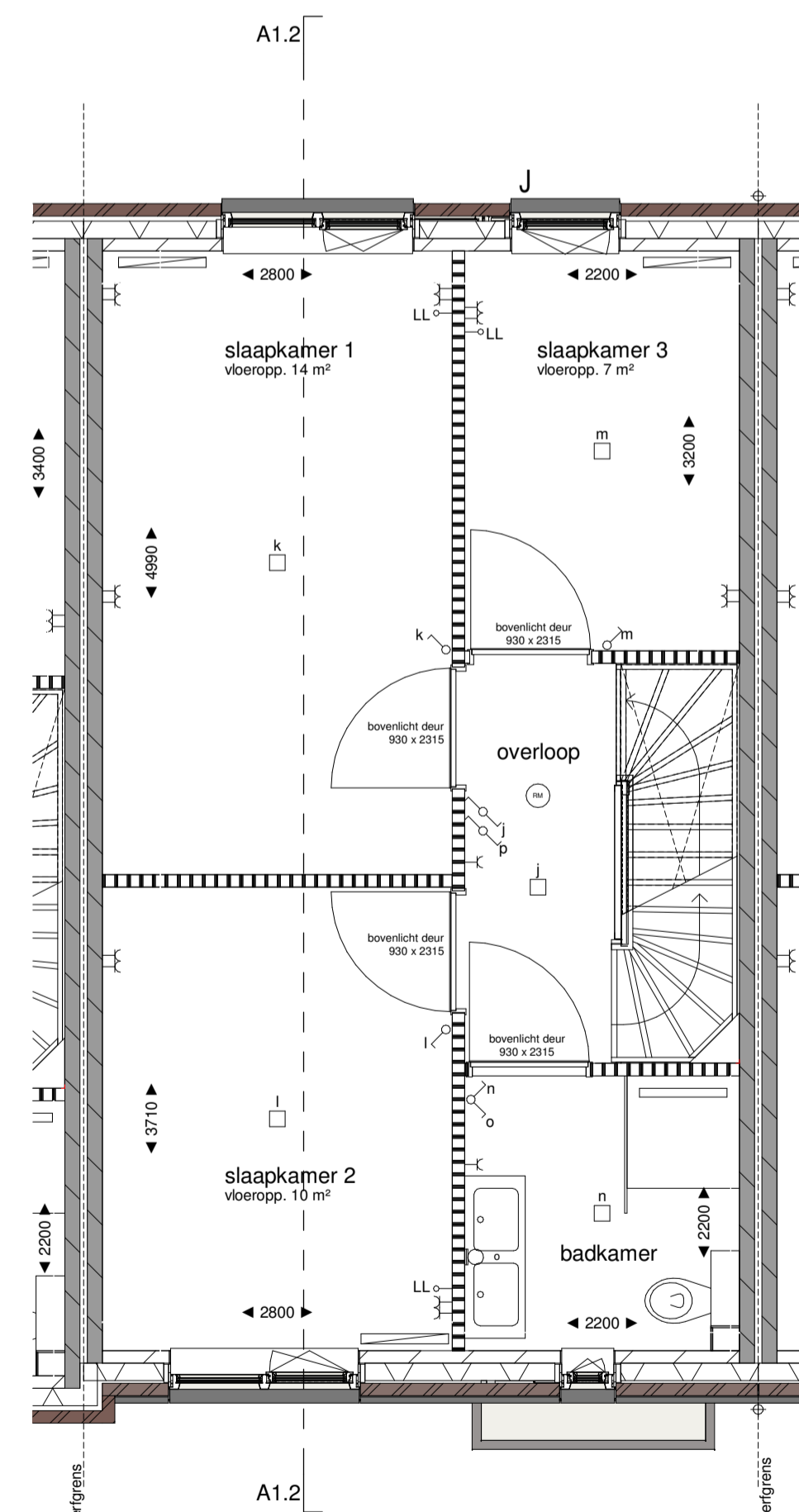
bwnr 03, 04, 09, 10, 14 en 21
type A1.2

A1.2



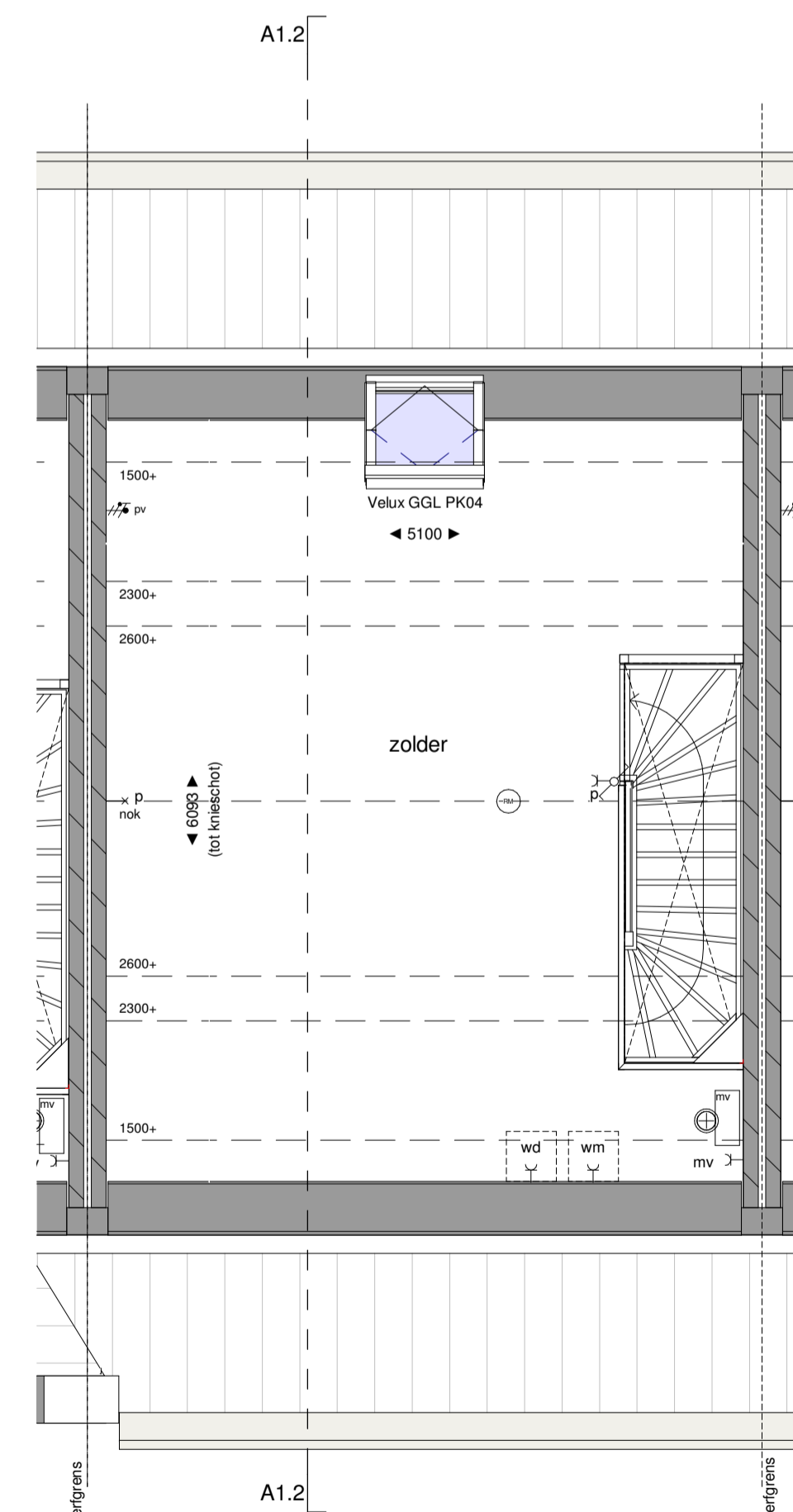
bwnr 03, 04, 09, 10, 14 en 21
type A1.2

begane grond
1 : 50



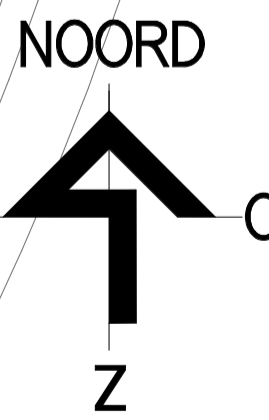
bwnr 03, 04, 09, 10, 14 en 21
type A1.2

eerste verdieping
1 : 50



bwnr 03, 04, 09, 10, 14 en 21
type A1.2

tweede verdieping
1 : 50



weusten liedenbaum
architecten

Project Schuytgraaf Veld 3 Blok 9
Opdrachtgever Van Wonen

Project nummer 18-2045

Onderdeel Type A1.2

Status definitief

Datum 19-07-2019 Wijziging A 01-10-2019

Schaal 1:50

Wijziging B 09-10-2019 Wijziging C

Getekend PR

Wijziging D Wijziging E

Tekening nummer

Wijziging F Wijziging G

Utrechtseweg 167
6812 AC Arnhem
026 443 6972
info@weustenliedenbaum.nl
www.weustenliedenbaum.nl

VH.101